

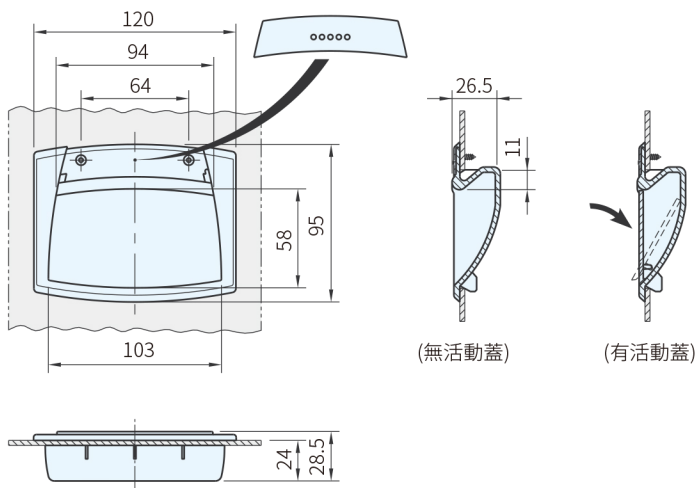


無活動蓋



有活動蓋

把手		上蓋		活動蓋
材質	顏色	材質	顏色	材質
PA+玻纖	灰黑	工程塑膠	C1~C6	PA+玻纖



品號	質量 (g)	庫存	品號	質量 (g)	庫存
無活動蓋			有活動蓋		
EPR-SH-010-XX	55	·	EPR.F-SH-010-XX	70	·

**Sp. 特長**

- 以2支自攻螺絲(2.9-9.5L)鎖固，再以上蓋壓入之

**Wa. 注意**

- 高溫及濕度大的環境下使用時，材料特性可能會產生劣化現象
- 上蓋共有6種顏色，訂貨時請指定顏色
- 為避免上蓋在運輸途中刮傷，出貨時上蓋個別包裝請客戶自行組立之

訂貨：  交期：

EPR-SH-010-XX

XX：中心蓋顏色  
C1：黑色 C4：黃色  
C2：橘色 C5：藍色  
C3：灰色 C6：紅色

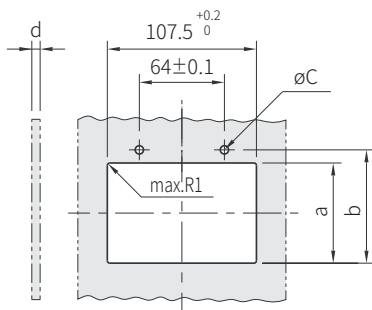
**Te. 技術資料**

**機械強度**

品號	F <sub>1</sub> [N]	F <sub>2</sub> [N]
EPR-SH-010-XX	1,200	400
EPR.F-SH-010-XX		

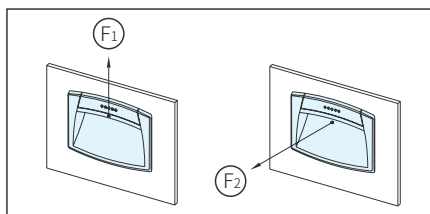
**Ex. 使用例**

**■安裝孔面加工**



把手安裝前必須將安裝孔的毛邊去除

**■提起的可能荷重**

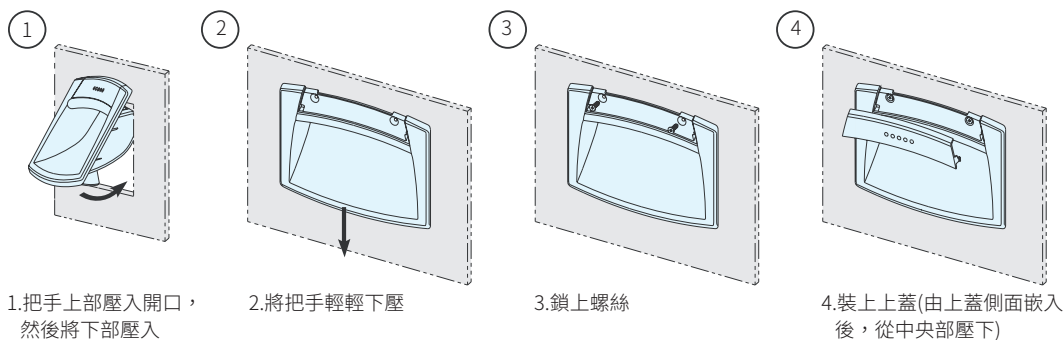


F<sub>1</sub> 和 F<sub>2</sub> 是通常作業條件下，重量物上提時的破壞點平均值

d (板厚)	a	b	c
1.0以上，1.2以下	73 <sup>+0.5</sup> / <sub>0</sub>	76.8±0.1	2.5 ±0.02
1.2以上，1.5以下		77.0±0.1	2.55±0.02
1.5以上，2.0以下		77.2±0.1	2.6 ±0.02
2.0以上，2.5以下	74 <sup>+0.5</sup> / <sub>0</sub>	77.5±0.1	2.65±0.02
2.5以上，3.0以下		77.8±0.1	
3.0以上，3.5以下		78.1±0.1	
3.5以上，4.0以下	75 <sup>+0.5</sup> / <sub>0</sub>	78.4±0.1	2.7 ±0.02
4.0以上，4.5以下		78.7±0.1	
4.5以上，5.0以下		79.0±0.1	

板厚2.5m/m以上時，建議使用電動式起子以自攻螺絲鎖固之亦可在固定板上作M3的攻牙，再以M3×6皿頭螺絲安裝之或是在固定板上鑽孔ø3.2，以M3×10皿頭螺絲和M3螺帽安裝之

**■安裝順序**



· 1N=0.101972 kgf

**參照頁數**

中心蓋的裝卸方法請參閱 裝設・拆卸方法